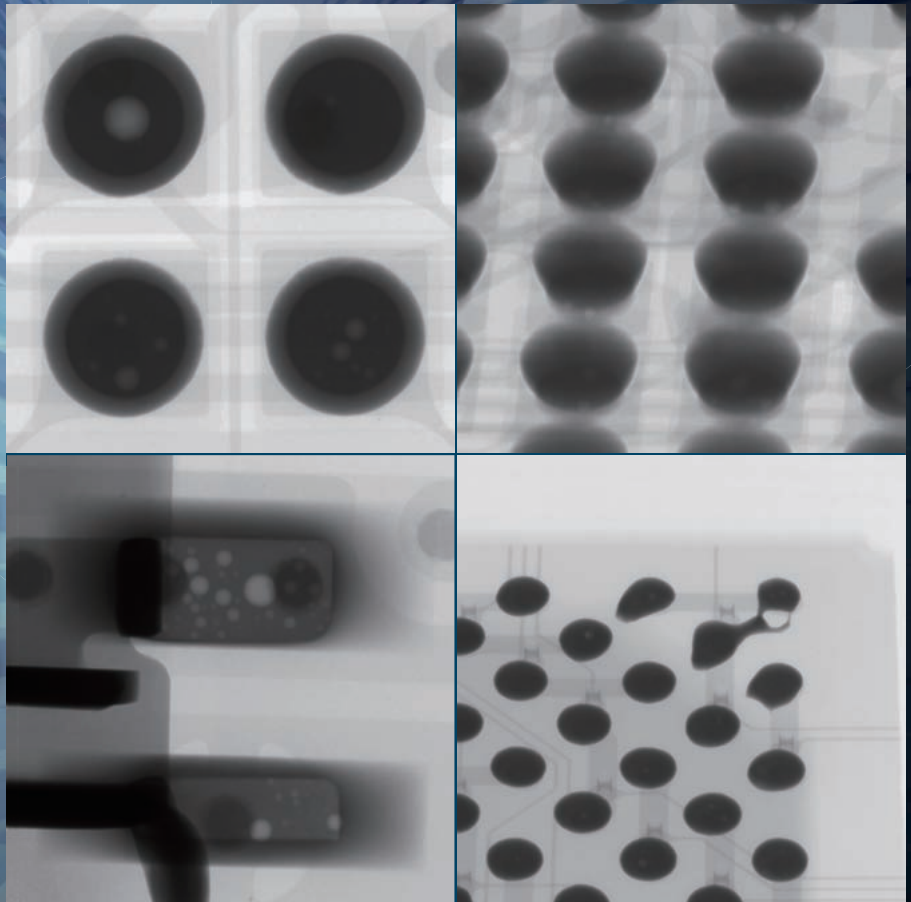
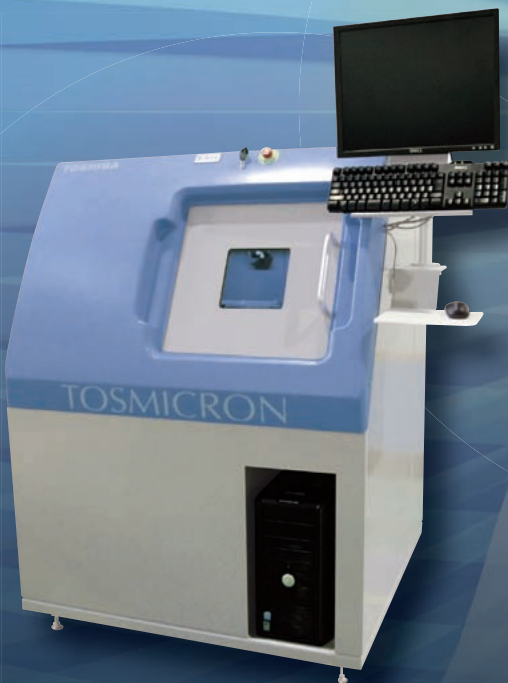


**TOSHIBA**  
Leading Innovation >>>

微焦点 X 射线检查装置

# TOSMICRON-CH4090FD

追求现场使用的便捷性、基板贴片检查用的模型



X 射线图像例

TOSMICRON-CH4090FD 采用了东芝 X 射线传感技术，对基板贴片的焊锡进行检查的最合适的检查系统，通过它可以获得 BGA 和零部件焊锡状态等鲜明的 X 射线图像。并且通过其先进的用户界面还可方便地获得最好效率的检查效果。

## 特 长

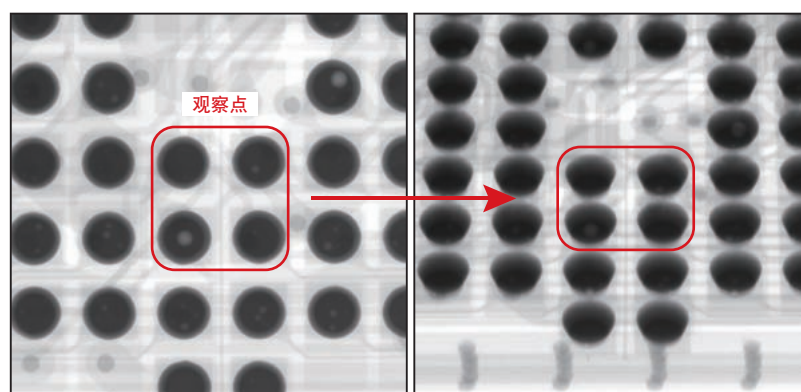
- 配备有免维护的密封管型微焦点 X 射线发生装置。
- 配备有可获得高清晰端正鲜明图像的平板型传感器。
- 通过倾斜摄影可以从斜面方向观察。
- 配备有计算 BGA 空洞的软件。
- 通过 PC 画面就可方便操作的用户界面。
- 适用于任何场所的小巧设计。

东芝IT控制系统株式会社

# TOSMICRON-CH4090FD 丰富的功能

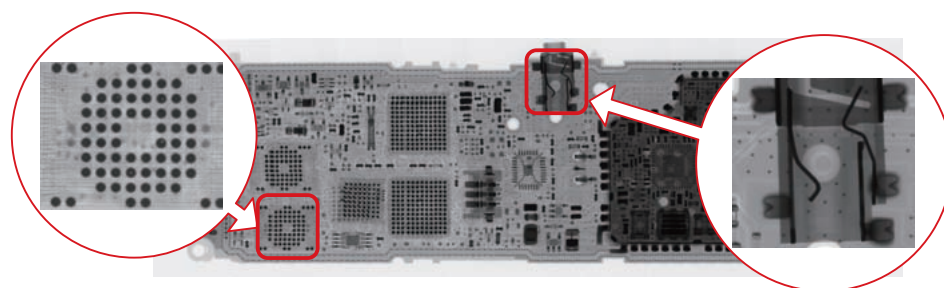
## 配备有跟踪功能(自动跟踪观察点的功能)

由于配备有自动跟踪机能，即使从倾斜的方向进行摄影，通过观察点跟踪机能，也不会发生错检位置的情况。所以，可以从各个角度都能获得稳定的X射线图像。



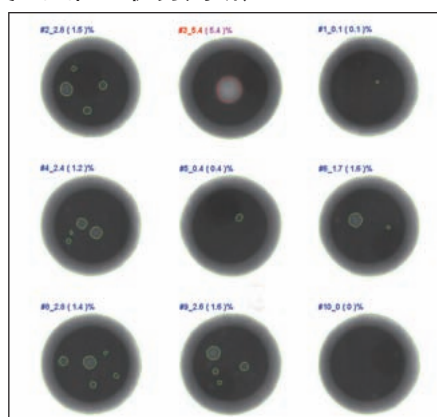
## 地图导航功能

通过对载物台上的样品拍摄到的导航图像，不仅可以自由移动到想要观察位置，并且可以看到想要观察位置的整体图像。



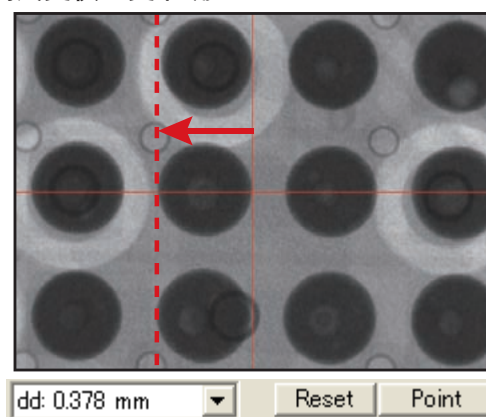
## BGA 空洞测量功能

可以简单测量画面上显示的BGA图像(空洞率、最大空洞率、真圆度、直径、优劣判断)。



## 线性测量功能

通过样品载物台的移动量，可以测定样品的尺寸。比通过图像测试更快、更准确。



### 主要规格

X射线发生装置	管电压 90kV, 焦点尺寸 5 $\mu$ m
X射线传感器	FPD(平板传感器)
倍率	约 10~160 倍
样品载物台尺寸	400×350 mm
倾斜角度	0-60度
软件功能等	改善画质、图像分析·测量、存储器、导航地图、图像摄影条件再现、线性测量、样品载物台的自动移动等
外形尺寸	约 1050(W)×1050(D)×1430(H) mm
重量	约 620kg
X射线遮蔽能力	1 $\mu$ Sv/h以下(设备外表面)

●设置装置时，请务必遵守您的国家的有关辐射防护和劳动安全卫生的法规。

## 东芝IT控制系统株式会社

检查系统事业部

〒160-0023 東京都新宿区西新宿6-24-1(西新宿三井ビルディング 17階)

TEL: +81-3-4574-6877 FAX: +81-3-3344-1033

URL: <http://www.toshiba-itc.com/cat/cat.html>

※由于设计更改和其他的原因，本记载事项有可能未事先通知而更改，恕不另行通知。

CAT-TM043C 11-08  
(TDOC)